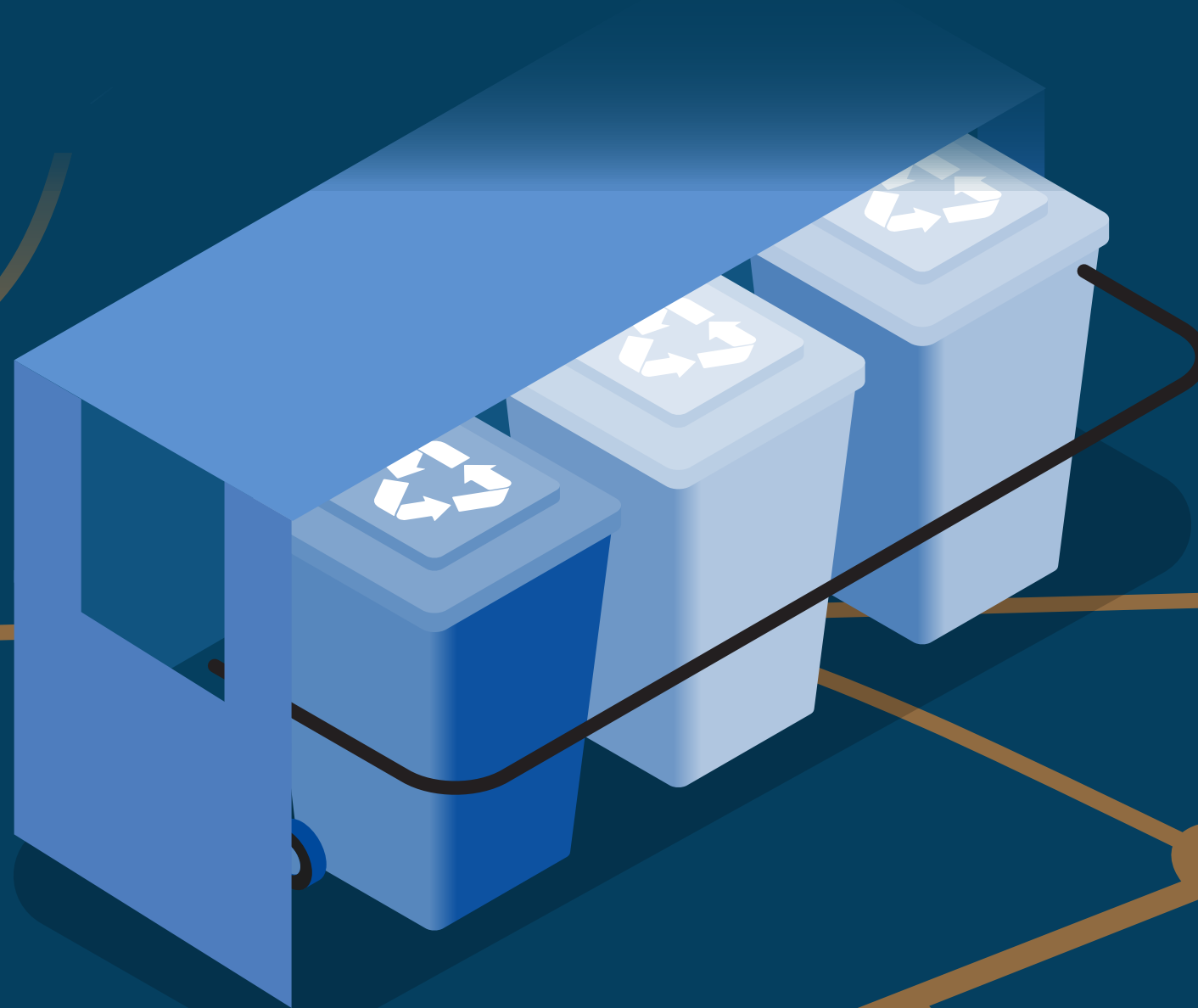




ПРАВИТЕЛЬСТВО
МОСКОВСКОЙ
ОБЛАСТИ

Сколько мусора приходится на одно СНТ?



Норматив по выбросу мусора на одно садовое некоммерческое товарищество



1 участок СНТ

=



1,5 пакета
по 35 литров
в неделю летом

1,48 м³ – годовой объем

$N \text{ участков} \times \text{годовой объем} = \text{норматив}$

125 рублей

ежемесячный платеж за вывоз мусора с участка
в среднем по Московской области

Ввод нормативов

- единая оплата для всех
- ежемесячный платеж
- без дополнительных трат

Если домов в СНТ стало меньше
или участки объединились,
то можно скорректировать объем
платежей у регионального оператора